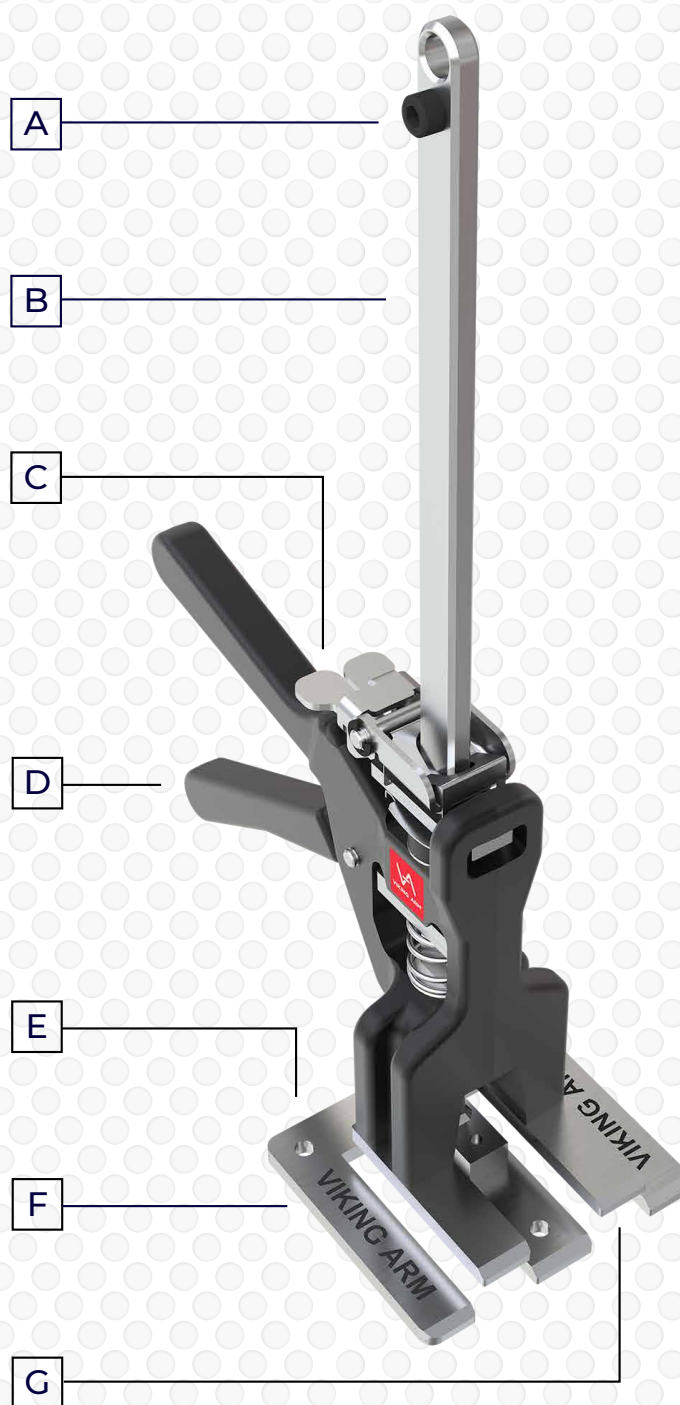




**VIKING ARM**

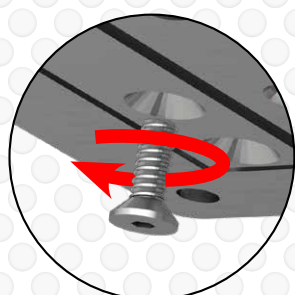
**JPN ユーザーズマニュアル**

# 各部名称



- A 外れ止め用ねじ
- B シャフト
- C 下降用ボタン
- D 挙上用レバー
- E プレート固定用孔
- F ベースプレート
- G リフティングプレート

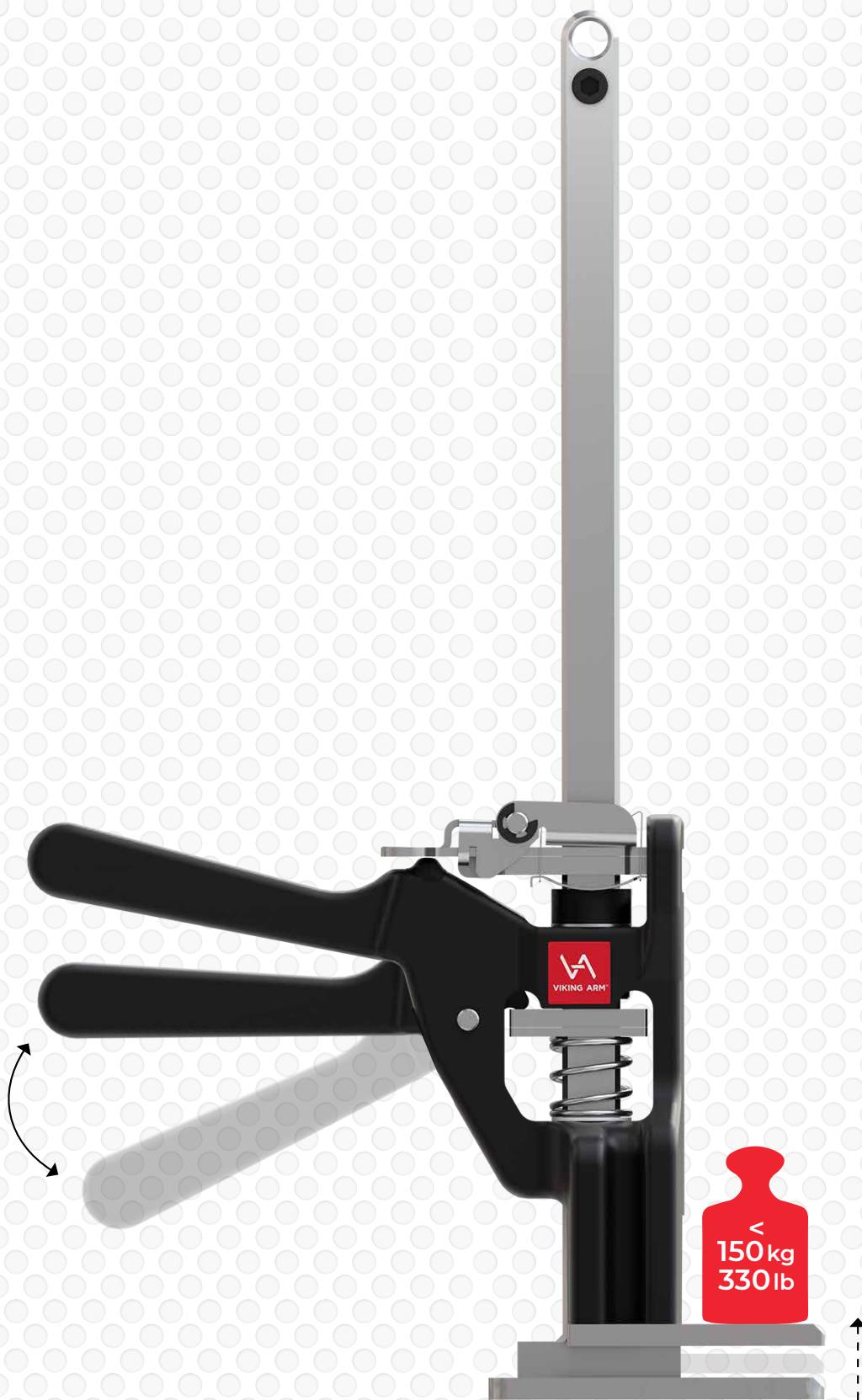
# 組み立て



6 Nm /  
4.4 ft lb

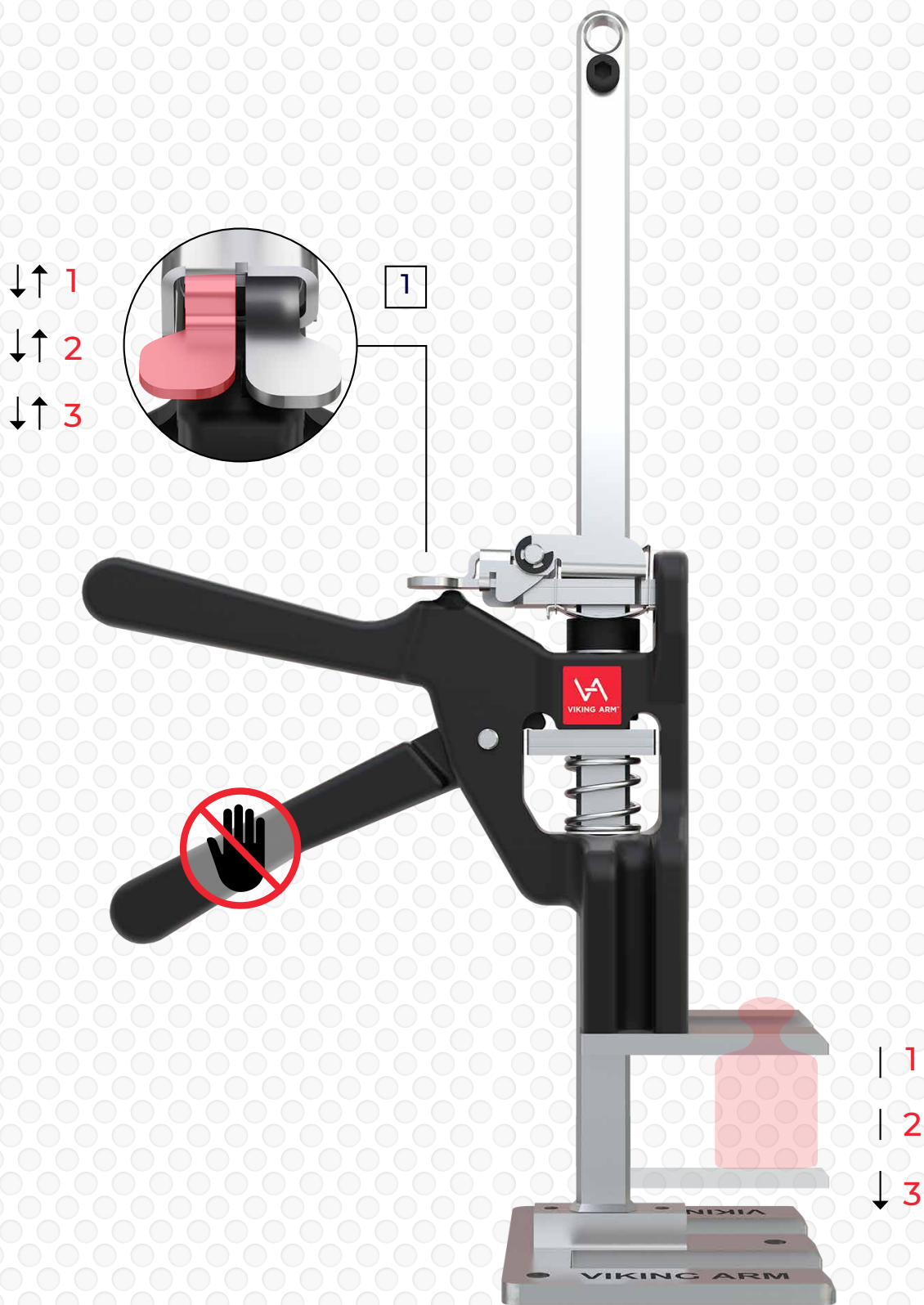


# ジャッキアップモード



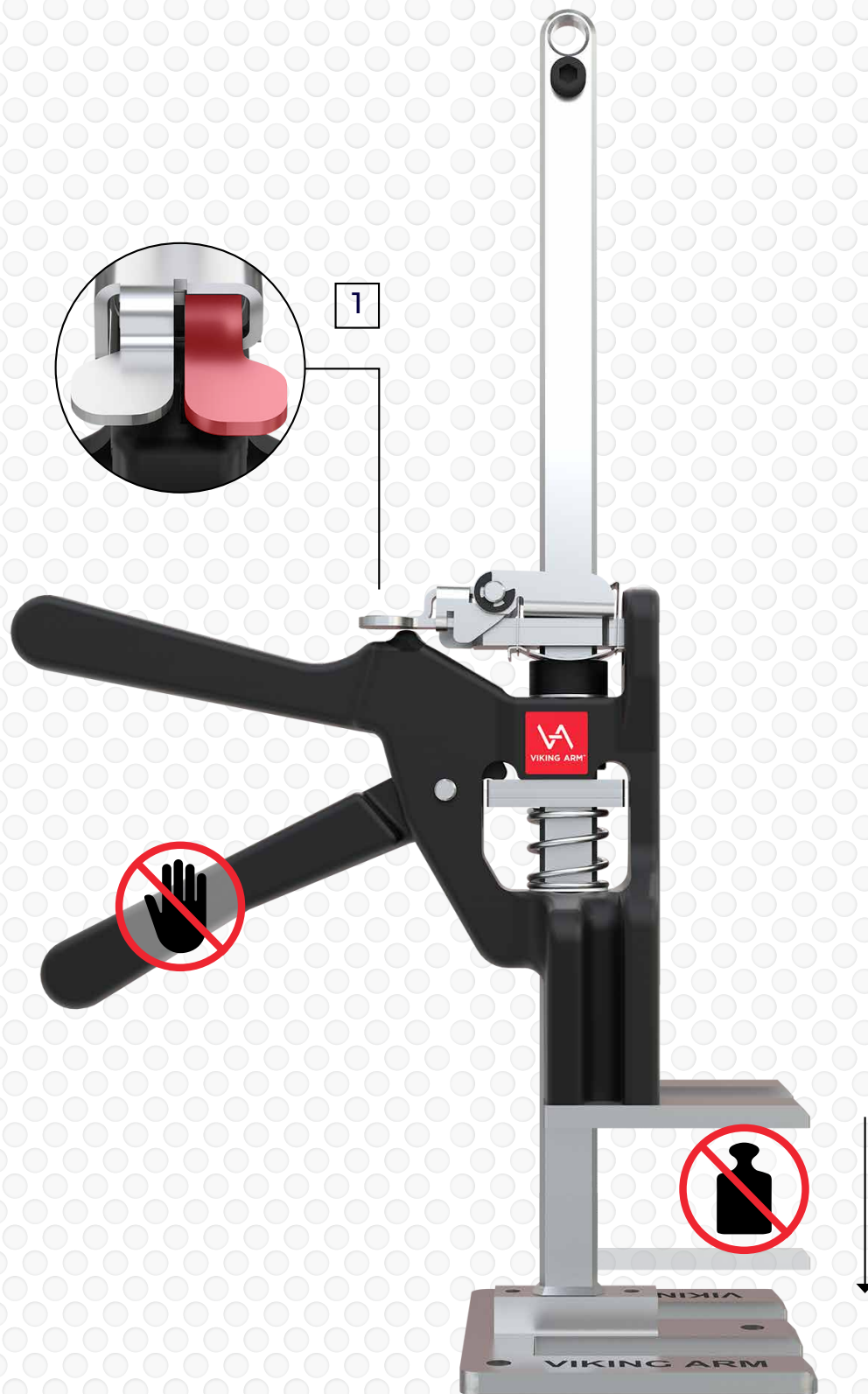
レバーを一回握るごとにリフティングプレートが約1cm上がります。

# レベル調整機能



- ① 左側のボタン(図の赤色)を1回押し下げることにより、プレートが約1mm下がります。レバーは握らないで下さい

# フルリリース機能



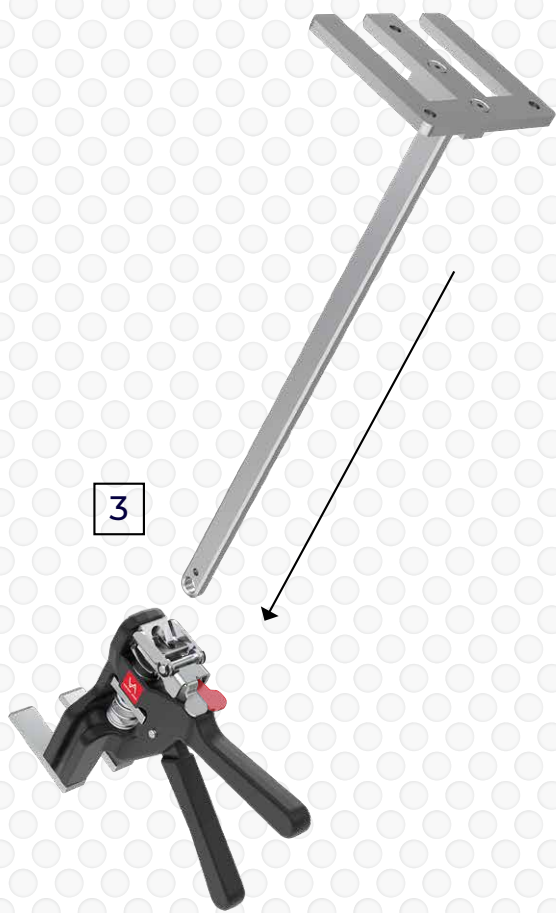
- ① 右側のボタン(図の赤色)を押し下げると、リフティングプレートを一気に下げられます。  
※レバーは握らないで下さい。

# クランプモード



① 外れ止め用ネジを外します。

② 右側のボタンを押し下げたまま、  
本体をシャフトから引き抜きます。



- 3 右側のボタンを押し下げたまま、逆側からシャフトを挿入します。
- 4 ボタンから指を離し、外れ止め用ネジをシャフトに装着します。





**VIKING ARM**